

**studio<sup>®</sup>**  
**BANANA**

---

DOSSIER DE PRENSA

## INTRO



Imagen de "la escalera"

La creatividad no tiene fronteras.  
Los límites que separan unas  
disciplinas de otras se desdibujan.  
El intercambio y la colaboración  
entre especialidades crece, y se  
redefine nuestra manera de pensar  
y de actuar.

La contaminación intelectual  
facilita la innovación, genera  
cultura y nos enriquece.

Somos Studio Banana.  
Creatividad sin Fronteras.

**Bienvenido.**

## EL CONCEPTO STUDIO BANANA



Imagen de "la plaza"

### CREATIVIDAD SIN FRONTERAS

Studio Banana es la primera plataforma de creatividad multidisciplinar e internacional de Madrid. Creado en 2007, está compuesto por profesionales y empresas de distintas áreas creativas, que trabajan de manera independiente o articulado en red para dar servicio a las necesidades creativas de un mismo proyecto. Cada profesional se nutre del estímulo de compartir ambiente de

trabajo y proyectos con el resto de integrantes del Studio Banana. Es un laboratorio de ideas, acciones e intercambio. *(ver CVs de profesionales a partir de página 8)*

Studio Banana está presente en la vida cultural de Madrid a través de las propuestas de su agenda de actividades manteniendo la filosofía de crecimiento a través del intercambio cultural e intelectual.

Studio Banana tiene su base en el popular barrio madrileño de

Valdeacederas (Tetuán), en el que participa y con el que interactúa siendo germen y catalizador de su desarrollo cultural, creativo, artístico y humano. Se relaciona con su entorno más próximo a través de las actividades y divulgando el campo de la creatividad.

## EL ESPACIO STUDIO BANANA



Imagen de "la plaza" y "el salón"

Studio Banana se concibe como una plataforma de intercambio creativo, cultural y social. Por esta razón sus espacios se adaptan a las necesidades de sus miembros, como profesionales independientes o como red que interactúa colaborando en un mismo proyecto.

Los 400m<sup>2</sup> que ocupa el local se componen de:

**La escalera:** Espacio multifuncional con capacidad para 50 personas equipado con un sistema audiovisual que permite acoger eventos de muy diversa índole como cine, charlas, talleres creativos, exposiciones... Es el espacio de intercambio con la ciudad.

**La plaza:** Es el corazón de Studio Banana, donde los demás espacios se conectan, los profesionales se contaminan

mutuamente, lugar de reuniones improvisadas.

**El salón:** una sala de reuniones insonorizada y equipada con sistema audiovisual para encuentros más formales.

**Talleres:** espacios independientes pero no aislados, ocupados por creativos o empresas. Son las fábricas de la creatividad.



Imagen de uno de los talleres

## **SB VIRTUAL**

Como prolongación necesaria del espacio físico, surge Studio Banana como plataforma virtual. La web [www.studiobanana.org](http://www.studiobanana.org) es un reflejo de la actividad generada por el colectivo y a través de ella cualquiera puede comunicarse con sus integrantes, participando a través de la Red en las diferentes actividades e iniciativas. Es otra manera de fomentar el intercambio constante, la contaminación intelectual.

En junio de 2008 se lanzó un nuevo canal de televisión por internet, StudioBananaTV, [www.studiobanana.tv](http://www.studiobanana.tv), con la intención de servir de plataforma de difusión de la cultura y la creatividad en formato audiovisual.

StudioBananaTV Productions es una productora audiovisual capaz de acometer proyectos documentales, cortometrajes y entrevistas dentro del ámbito de la innovación y la creatividad.

---

## LAS ACTIVIDADES STUDIO BANANA



Imagen del evento Future Shorts Night

---

Studio Banana, enfocado hacia el debate y el intercambio de ideas, quiere posicionarse como faro cultural que sirva de referente en el entorno de la creatividad, el arte y la cultura en Madrid.

El programa de actividades culturales es gratuito y abierto al público e incluye:

- Sesiones de proyecciones temáticas
- Mesas redondas y conferencias
- Sesiones Pecha Kucha
- Actividades musicales (Banana Jams)
- Artes escénicas
- Exposiciones
- Talleres creativos y de formación

El calendario de actividades está coordinado por Studio Banana, frecuentemente en colaboración con agentes externos, manteniendo la filosofía de crecimiento a través del intercambio cultural e intelectual. Las actividades son gratuitas y abiertas al público. De esta manera Studio Banana participa en la divulgación y popularización del diseño y la creatividad.

### **AUDIOVISUALES BANANA**

Con una frecuencia mensual, estas sesiones se estructuran en ciclos temáticos de cortometrajes, sesiones de videoclips experimentales, documentales sobre la creación y el diseño y sesiones de cine experimental. El comisario de la sección es el historiador de arte y teórico del cine Alfonso Palacio con la colaboración de diversos especialistas de los distintos ámbitos audiovisuales.

### **CHARLAS Y MESAS REDONDAS**

sirven como punto de intercambio entre la realidad de la creación madrileña y otras experiencias foráneas. Por Studio Banana han pasado ya personalidades del diseño, el arte y la cultura como Ingrid Hora, El Último Grito o Adam Lowe y están planteadas conferencias de filósofos como Francisco Jarauta y Nelson Brissac o diseñadores como Pieke Bergmans. Key Portilla Kawamura y Gala Fernández, son los coordinadores de estos eventos.

### **SESIONES DE DEBATE PECHA-KUCHA**

fomentan un intercambio dinámico y desenfadado de ideas entre múltiples creadores simultáneamente, trazando puntos en común y maneras diversas de abordar el diseño y la creatividad. Estos eventos están comisariados por Jaime Oliver y Paloma Hernáiz.

### **BANANA JAM**

Se trata de sesiones de experimentación musical (jam sessions). Además de las intervenciones pasadas de Christian Fernández Mirón (Conducciones) y Pataleta-Ramón Mucci (Inside the Drummer's Mind) están programadas actuaciones de grupos de investigación interpretativa, instrumental (Pablo Serret, Giganto) y electroacústica-digital (Klangmaschine). Ali Ganjavian y Ramiro Losada son los coordinadores de estas actividades.

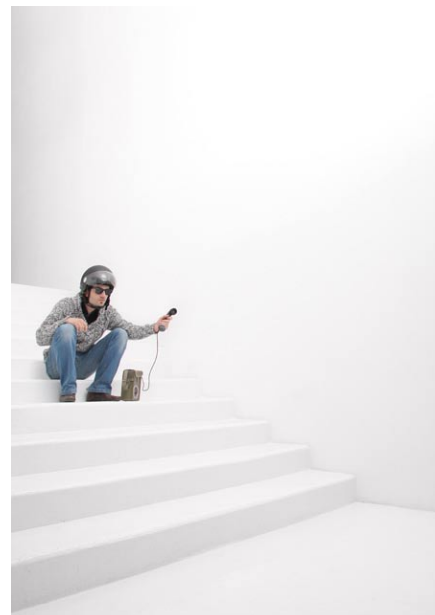
### **EXPOSICIONES**

Este programa no pretende convertir SB en una galería comercial de arte sino un lugar de reflexión sobre la creatividad en su sentido más experimental. Las muestras realizadas incluyen "Elaborado por" de Benjamín Torres, "Endless Not" de Oscar Shocking o la colectiva de ilustración "Nomonotono". Existe un comité de dirección artística para el comisariado de las exposiciones.

### **TALLERES CREATIVOS**

Sesiones didácticas dirigidas por profesionales de distintos campos que desarrollan junto con un grupo de participantes un concepto durante una o varias sesiones.

## LAS PERSONAS STUDIO BANANA



Studio Banana está formado por un amplio grupo de profesionales y empresas relacionados con la creatividad en cualquiera de sus expresiones. Existen dos niveles de participación en el colectivo, como miembro y como colaborador externo.

### MIEMBROS

Los miembros de SB trabajan físicamente en el espacio de la Calle Plátano, 14, dedicados tanto a sus propias actividades como a los proyectos comunes del estudio.

### kawamura-ganjavian

kawamura-ganjavian es un joven estudio de arquitectura fundado en el año 2000 por Ali Ganjavian y Key Portilla-Kawamura. Después de conocerse en Londres, donde ambos estudiaron, han trabajado en varios países: India, EEUU, Japón, Gran Bretaña y Suiza en los campos del urbanismo, arquitectura, escenografía y diseño de productos, tanto profesional como académicamente. En el año 2006 establecieron su actual base en Madrid. Son miembros fundadores de Studio Banana y responsables de Studio Banana TV.

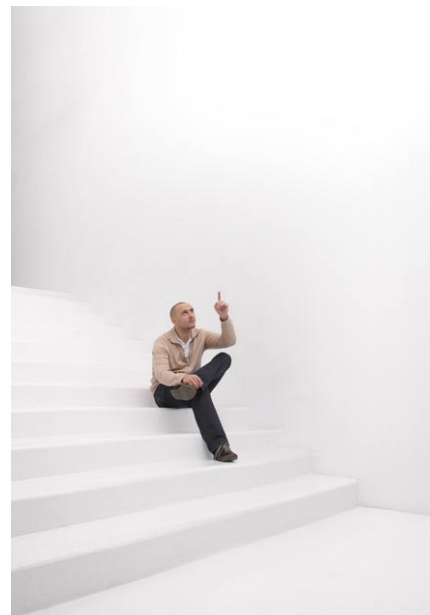
[www.studio-kg.com](http://www.studio-kg.com)  
[info@studio-kg.com](mailto:info@studio-kg.com)

### Ramiro Losada

Ramiro Losada Amor terminó sus estudios de Arquitecto técnico y Arquitectura en la Escuela Superior de Artes y Arquitectura de Madrid (ESTAM). Becado por la Universidad Lambert Lombart en Bélgica, continuó con experiencias laborales en Londres, Alejandro Zaera, F.O.A., y Rotterdam, Mecanoo. Actualmente es profesor de proyectos de la Escuela Superior de Arte y Arquitectura (ESyA) de la Universidad Europea de Madrid; y continúa en estrecha colaboración con Mecanoo desde España.

Miembro decano de Studio Banana y responsable de comunicación de StudioBananaTV.

[ramirolosadaamor@hotmail.com](mailto:ramirolosadaamor@hotmail.com)  
[ramiro@studiobanana.tv](mailto:ramiro@studiobanana.tv)



## PLAN B

Nace como un estudio de diseño gráfico que apuesta por conceptos sólidos con un lenguaje limpio, directo y actual. Las ideas parten de Andra Piscaer y Bea Canut. Dos jóvenes diseñadoras con amplia experiencia en el mundo gráfico a nivel Internacional y nacional.

PLAN B se responsabiliza de la imagen y comunicación gráfica de Studio Banana, encargándose también de la dirección de arte, además de gestionar la imagen gráfica del portal Studio BananaTV.

PLAN B dota a sus proyectos tipográficos, editoriales, corporativos y de packaging de un carácter elegante a la vez que funcional, dando a la imagen una personalidad propia que envuelve el proyecto.

Graphic thinking

[www.planbworks.eu](http://www.planbworks.eu)  
[info@planbworks.eu](mailto:info@planbworks.eu)

## Lia Knits

Diseñadora de tejidos y prendas, principalmente de punto, hechos a mano, ecológicos, sostenibles, lentos, crudos, limpios, naturales, esenciales, artesanos, globales, locales, curiosos, cocinados a fuego lento, originales, cómodos, sin estridencias, con diseños (y a veces costuras) invisibles. Investiga las técnicas artesanas, su relación con un modelo de producción y consumo más sostenible y cómo aplicar dichas técnicas y productos artesanos en procesos de producción industrial sin que pierdan su personalidad de algo hecho a mano punto a punto, puntada a puntada o hilo a hilo.

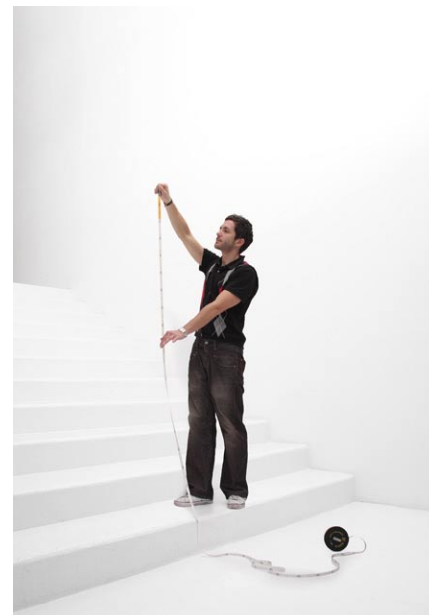
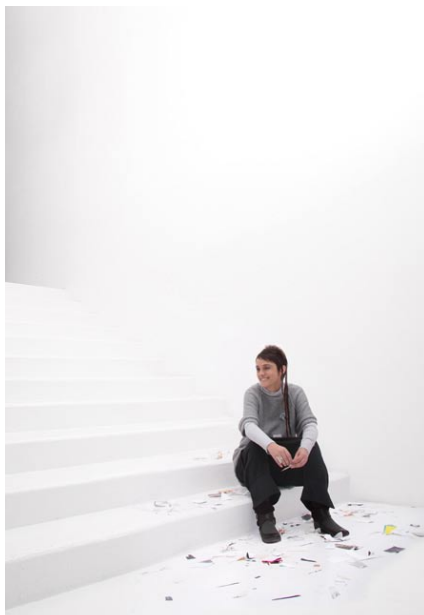
[www.liaknits.com](http://www.liaknits.com)  
[lia@liaknits.com](mailto:lia@liaknits.com)

## Memética

Memética es una empresa dedicada a ofrecer servicios profesionales de diseño gráfico que abarcan desde la identidad corporativa [y el branding] hasta el diseño editorial, pasando por el diseño web y las presentaciones multimedia.

Está dirigida por Andy Marlow, un diseñador gráfico de origen inglés. Además de atender a clientes particulares, Memética también lleva a cabo proyectos puntuales para otros estudios de diseño, agencias de publicidad y editoriales. Actualmente, está colaborando con Fernando Gutiérrez y Turner Publicaciones para llevar a cabo proyectos editoriales.

[www.memeticadesign.com](http://www.memeticadesign.com)  
[a@memeticadesign.com](mailto:a@memeticadesign.com)



### Opinno

Opinno, Open Innovation, es un acelerador de startups tecnológicas. Trabajamos con jóvenes emprendedores y con centros de investigación, ayudando a que proyectos en fase embrionaria se transformen en grandes empresas internacionales de tecnología. Tenemos una oficina en Studio Banana, Madrid, y otra en el centro de San Francisco. También dirigimos la edición en español de la revista Technology Review del MIT ([www.technologyreview.com](http://www.technologyreview.com)) y preparamos una competición de planes de negocio en la que, si tienes un proyecto interesante, estás invitado a participar (<http://younoodle.com/groups/opinno>).

[www.opinno.com](http://www.opinno.com)

### Blanca Helga

Imaginatriz. Ilustradora. Creadora de munditos estáticos o en movimiento, poblados por todo tipo de seres. Los construye con papeles, pegamento, objetos encontrados, lápiz, ordenador, tiempo, movimiento, herramientas 3D y sobre todo mucho amor. Su vocación le viene desde los cuatro años, cuando aprendió a leer con su abuelo y hacer rayones en los cuentos. Mientras los demás se dedicaban a estudiar en los colegios y universidades, ella se dedicaba a pintarrajear pupitres, a hacer teatro y finalmente cine animado. Le dieron títulos para colgarlos en la pared, pero siempre se le olvidaron en el cajón.

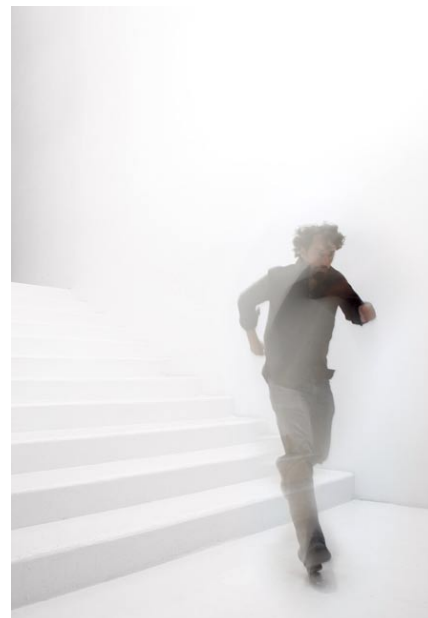
...Entre sus clientes se encuentran el Ministerio de Educación y Ciencia, la productora 100ojos con proyectos para Televisión Española, Ha ganado el Festival de Cine Extraño y de Terror Obuxo.

[www.blancahelga.com](http://www.blancahelga.com)

### Iván Martín

Se dedica principalmente al diseño de producto. Se formó en la facultad de Bellas Artes de Madrid para después especializarse en diseño industrial en la UIAH en Finlandia, donde acabó trabajando una temporada para Nokia. Desde hace 8 años trabaja como diseñador freelance realizando proyectos para varias compañías y diseñadores como Helena Rohner, Agatha Ruiz de la Prada o Jose Miro. Además es el creador del proyecto ConSumoCuidado, que agrupa conceptos de reciclaje, reutilización y libre distribución. Hace 4 años creó y fundó junto a un grupo de amigos Goodfore, una plataforma para el desarrollo del diseño sostenible, donde actualmente ejerce de Design Manager, siendo responsable del área de diseño y desarrollo de producto.

[www.consumocuidado.net](http://www.consumocuidado.net)  
[www.goodfore.com](http://www.goodfore.com)



### Estudio De

Diseño de Experiencias - Con la intención de convertir cada objeto, evento o situación en una experiencia única, personalizada y diferente, Cristina Zamora ha creado “estudio de”, un espacio en el que se diseñan experiencias. Si alguna vez ha pensado en celebrar una fiesta sorpresa, hacer un regalo con personalidad, quieres que un día señalado se convierta para su pareja en una ocasión inolvidable, o tiene que realizar un evento con carácter y verdaderamente original para tu empresa, en “estudio de” ponen toda su imaginación y experiencia en hacerlo realidad.

Todas las ideas buscan reflejar los gustos, sentimientos y emociones de las personas para las que están dirigidos.

[www.estudiode.es](http://www.estudiode.es)  
[cristina@estudiode.es](mailto:cristina@estudiode.es)

### El Huevo Estudios

Estudio de creación 3D en su amplio espectro: creación y desarrollo de personajes, animación, infoarquitectura, recorridos interactivos e infografía.

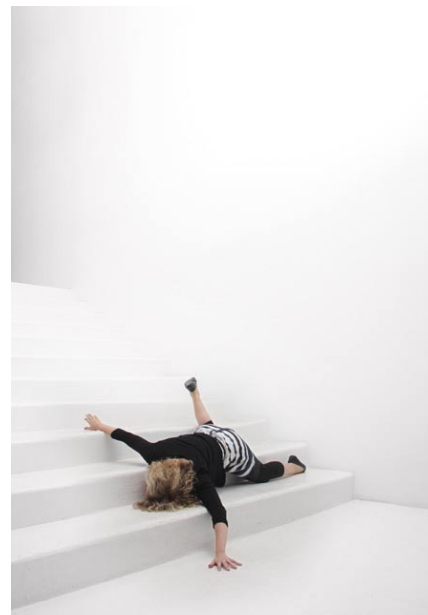
Fundado por Ángel Revuelta, Moisés Perera, Jorge Mulero, Juan María Romero y Luis Yudes ex-alumnos de diseño virtual en el Instituto Europeo di Design en sus sedes de Milán y Madrid.

[www.elhuevoestudios.com](http://www.elhuevoestudios.com)

### Andrew McCarthy

Método, matices e inspiración son las palabras que definen el estilo de este director creativo neoyorquino. Se licenció en Estudios sobre el Pensamiento Europeo Clásico. Con posterioridad viajó a China, donde vivió y enseñó durante un extenso período. Su vuelta a Nueva York señaló el inicio de una larga época de integración de su propia creatividad en el proceso productivo, llevando a cabo proyectos de creación de marcas (“branding”), identidad de producto, diseño editorial y plataformas de contenido interactivo. Ha editado numerosos libros y artículos, y es frecuentemente solicitado para dirigir seminarios sobre eficiencia corporativa. Desde Studio Banana desarrolla relaciones estratégicas con clientes españoles al tiempo que mantiene sus contactos profesionales en Estados Unidos.

<http://andrew-mccarthy.com>



### **Andrés Martínez Ricci**

Ilustrador y Diseñador Gráfico, orientado hacia el dibujo, actividad que fue su ineludible vocación desde muy niño. Comenzó su carrera profesional publicando en el Diario Clarín y, desde entonces, ha ilustrado artículos periodísticos en los medios gráficos más importantes de Argentina. Ha aplicado sus creaciones en campañas publicitarias e ilustrado varios libros de literatura infantil y cómics para destacadas casas editoriales. Participó en producciones animadas para Disney y Cartoon Network. Desde hace unos años, sus libros se publican en Inglaterra y Estados Unidos. Ahora, desde el Studio Banana, continúa desarrollando y explorando las posibilidades de su estilo.

Su experiencia hace que sea solicitado en la creación y diseño de personajes, ilustración conceptual y dirección artística.

[www.martinezricci.com.ar](http://www.martinezricci.com.ar)

### **Mónica Mejía**

Se graduó como Diseñadora Industrial en la Pontificia Universidad de Bogotá Colombia. Fue cofundadora del Estudio de Diseño Sandia Color que se dedica principalmente al diseño interior, decoración y mobiliario para niños y jóvenes. En el año 2005 inauguró su primera tienda en Bogotá y al mismo tiempo en el Estudio abrió nuevos mercados el área empresarial, en líneas de mobiliario para empresas y oficina, sistemas de exhibición y stands. En 2008 viaja a Madrid para realizar un Master en Diseño de Producto, el European Design Labs en el Instituto Europeo de Design. Su visión está dirigida a negocios en Diseño, temática que actualmente desarrolla como proyecto de investigación. Paralelamente ejercita como Studio Manager en Studio Banana.

[monica@studio-kg.com](mailto:monica@studio-kg.com)

### **Sofie Liesenborghs**

Nació en Leuven, Bélgica, y cursó sus estudios de arquitectura en la Universidad Sint Lucas de Bruselas y en la Chalmers University of Technology en Göteborg (Suecia). Tras trabajar en el estudio Bogdan & Van Broeck Architects en Bruselas y Alt-Architectuur en Gante, se traslada en 2009 a Madrid donde colabora con el estudio kawamura-ganjavian en el desarrollo de proyectos arquitectónicos. Le gusta dormir la siesta en las escaleras de Studio Banana.

[www.studio-kg.com](http://www.studio-kg.com)  
[sofie@studio-kg.com](mailto:sofie@studio-kg.com)



### **Marc Cathomen**

Trabaja como desarrollador de proyectos entre Suiza, España y Cuba. Marc aprendió sus habilidades mediante la práctica. Desde 1995 ha fundado y dirigido diferentes compañías, especialmente en el sector informático como Matrice Srl en Milán (Italia) o ICSurselva AG (Suiza). Es el co-iniciador del proyecto Porta Alpina que pretende ser la estación de ferrocarril más profunda del mundo. Este proyecto ha provocado mucho debate a todos los niveles políticos en Suiza sobre cómo intervenir en áreas rurales. Ahora trabaja representando a su compañía 2elefants en proyectos en el sector de la construcción, la tecnología medioambiental, marketing y la informática. Algunos de sus proyectos se desarrollan en colaboración con otros miembros de Studio Banana. También es miembro de Studio Banana TV, donde es responsable de informática y estrategia de negocio.

[marc.cathomen@2elefants.ch](mailto:marc.cathomen@2elefants.ch)

### **24studio**

Un estudio multidisciplinar de profesionales, dirigido por José Troya García e Ildefonso Rodríguez Moreno, ambos arquitectos licenciados en Madrid.

24studio desarrolla proyectos de arquitectura y urbanismo apostando por el diseño inteligente, el ahorro energético, el reciclaje y el respeto por nuestro entorno natural.

24studio también se especializa en la creación de espacios virtuales multimedia, dirigiendo una productora audiovisual donde ponen en estrecha relación la Arquitectura, el Cine y todos los medios gráficos más vanguardistas para desarrollar un proyecto audiovisual diferente e innovador.

Entiende su labor creativa siempre de la mano de la docencia, y además de formar parte de la célula directiva y docente de la plataforma Studio Banana Cursos.

[info@24studio.es](mailto:info@24studio.es)  
[www.24studio.es](http://www.24studio.es)

### **Ivo Gigante Tiago**

Nació en Viana do Castelo, Portugal y se graduó como Master en Arquitectura en la Universidad de Arquitectura de la Universidad de Porto. Becado en ERASMUS por la Chalmers University of Technology en Gotemburgo, Suecia, tuvo la oportunidad de participar en los estudios de Desarrollo Sostenible en un Contexto Sur, incluyendo una experiencia de dos meses en Zanzibar, Tanzania. Su experiencia laboral empezó en Neutelings & Riedijk, Rotterdam.

Desde septiembre de 2009 colabora con studio kawamura-ganjavian, coordinando el desarrollo de investigaciones territoriales y concursos arquitectónicos.

[ivo@studio-kg.com](mailto:ivo@studio-kg.com)



### **Ghayth Fawzat Ayyoub**

Madrileño de origen jordano, cursó diseño y comunicación multimedia en la escuela superior de artes y espectáculos TAI de Madrid. Estos últimos años, ha trabajado como director de arte en los departamentos interactivos de agencias de publicidad como Zapping, CP Proximity, Storm, Grey y En Calma Comunicación. Ghayth Fawzat diseña web, y lo hace con cierto gusto. Sin ceñirse a ningún estilo porque lo que mejor hace es escuchar, pensar y después, diseñar usando lo que ha escuchado. Maneja las herramientas con soltura y tiene siempre claro qué necesita la persona que verá su diseño. Él prefiere quedarse en segundo plano. El protagonista es el usuario.

[g\\_fawzat@hotmail.com](mailto:g_fawzat@hotmail.com)

### **Pablo Carrascal**

Es un desarrollador de proyectos que ha experimentado en diversas disciplinas del diseño, la ingeniería y la comunicación hasta comprender que donde se siente a gusto es en medio de todas ellas.

Forma parte de studio kawamura-ganjavian donde realiza tareas de diseño y desarrollo.

[pablo@studio-kg.com](mailto:pablo@studio-kg.com)

## COLABORADORES EXTERNOS

Son parte del colectivo Studio Banana y como colaboradores participan de las actividades del estudio, pero no tienen su lugar de trabajo físicamente en el espacio de Plátano, 14.

### Alfonso Palacio

Alfonso Palacio es profesor de Historia del Arte en la Universidad de Oviedo. Doctor Historia del Arte por la misma Universidad, sus líneas de investigación se han orientado prioritariamente hacia el arte del siglo XX y XXI.

Ha realizado estancias de investigación en centros tan prestigiosos como el Wildenstein Institute y el Centre Georges Pompidou de París. Ha escrito crítica de arte para distintos medios, como por ejemplo ABC Cultural. En la actualidad, imparte la asignatura de Teoría y Estética del Cine en la Universidad de Oviedo.

### Tacdor Tikszlo

Tacdor Tikszlo nació en Transilvania, Rumania, y después de trabajar muchos años en la optimización de retales textiles para la industria de la moda en Rumanía se trasladó a Alemania donde se especializó en el diseño del mecanismo de montañas rusas. Esta experiencia le valió una beca para estudiar en el Massachusetts Institute of Technology (MIT) de Boston y posteriormente colaborar con la National Aeronautics and Space Administration (NASA) en proyectos aeroespaciales. Desde hace 5 años vive en España y lee compulsivamente libros sobre física cuántica.

### Carpe Diem

Carpe Diem Producciones es una productora del sector audiovisual creada por Ana Pozo y Juan Miguel Hernández. Tras su paso por el cine, la televisión y la publicidad sus fundadores decidieron dar vida a una empresa donde poder llevar a cabo sus propios proyectos audiovisuales, compaginando la ficción y el documental, y dando soporte a jóvenes creadores con una nueva visión del mundo audiovisual. Responsables de producción de Studio Banana TV.  
carpediemprod@gmail.com  
alpalacio@yahoo.es

### OH

Paloma Hernaiz y Jaime Oliver dirigen la oficina OH dedicada a la arquitectura y análisis urbano. Son arquitectos por la Escuela Técnica Superior de Arquitectura (ESTA) de Madrid y Barcelona respectivamente y posgraduados en la Escuela de Arquitectura de la Universidad de Columbia, Nueva York. Antes de abrir su estudio trabajaron 4 años en Nueva York y 2 en Shangai y Pekin, colaborando con OMA/Rem Koolhaas. Dan clase en el master La Gran Escala de la Universidad Politécnica de Cataluña y están realizando una investigación sobre Arquitectura Transnacional Corporativa en el sudeste asiático, gracias a una beca de la Universidad de Columbia y otra de Casa Asia, que se presentará en forma de película documental en el 2008.  
www.ohpt.jp  
jaime@ohpt.jp

### Edgar Gonzalez

Arquitecto, tecnólogo y editor. Particularmente interesado en la relación de las nuevas tecnologías y nuevos medios aplicados a los procesos creativos y de innovación, ha colaborado como artista / diseñador en diversas exposiciones y proyectos. En su trayectoria profesional, destacan sus colaboraciones en el ámbito del diseño editorial con la Architectural Association, The Economist, The Guardian Phaidon Books. Y en la arquitectura como colaborador de Zaha Hadid y José María Torres Nadal. Actualmente además de su despacho de arquitectura / servicios colaterales / consultoría colabora con la Universidad de Alicante en los estudios de licenciatura en arquitectura así como en el Master en Arquitecturas Complejas. Y es el editor en jefe del blog de diseño, arte, arquitectura y sociedad [www.edgargonzalez.com](http://www.edgargonzalez.com)  
[edgar@edgargonzalez.com](mailto:edgar@edgargonzalez.com)

### Kike Narcea

Kike Narcea lleva ya más de ocho años en esto del audiovisual. Es realizador, guionista, autor de tebeo, dramaturgo amateur, storyboard... a él se deben cortometrajes como "Tía, no te saltes el eje", "Cuánto Tiempo", "Tuputamadre" o "Reich against the Machín". Actualmente sigue escribiendo y rodando sus proyectos, al tiempo que se ocupa del serial de internet del que es co-creador: "Guris Guiris".  
<http://kikenarcea.blogspot.com/>  
[www.gurisguiris.com/](http://www.gurisguiris.com/)

### **Ciszak Dalmàs**

Ciszak Dalmàs es un estudio multidisciplinar con base en Madrid y Turin. Fue fundado por Andrea Caruso Dalmàs, fotógrafo de moda, y Alberto Gobbino Ciszak, diseñador industrial, en 2005 para investigar las diferentes disciplinas desde el diseño hasta la comunicación. Sus proyectos se desarrollan desde tres ramas principales: atelier (fotografía / video arte), experience (creando realities de comunicación) y design.

[www.ciszakdalmas.it](http://www.ciszakdalmas.it)  
[info@ciszakdalmas.it](mailto:info@ciszakdalmas.it)

### **Brijuni Arquitectos**

Brijuni Arquitectos somos Beatriz Villanueva y Paco Casas, arquitectos por la ETSAMadrid. Bea trabajó en Yleón, PO2 (Parga y Otegui),... y es Master en Diseño y Gestión de Espacios Virtuales por la CSA Fundación Camuñas. Paco trabajó en Atisae, el COAM,... y dirigiendo la sección Espacios en la revista Arte de Vivir (AdV). Dos becas Leonardo del Colegio Oficial de Arquitectos de Madrid nos llevaron a Monolab Urbanism Architecture en Rotterdam y a participar en Rotterdam 2007 City of Architecture. Hemos publicado texto y/o fotografías en las revistas Arquitectos, Diseño Interior, Europ'A Acero Arquitectura, Diseñart y Future. También trabajamos para Funny Investments Coconut Knowledge, Caja Madrid... en Vigo, Jaén, Madrid, Segovia, Ávila, Cartagena,... Brijuni arquitectos son también Juan Carlos, Beatriz y Rebeca.

[info@brijuniarquitectos.com](mailto:info@brijuniarquitectos.com)  
<http://brijuni-w.blog.com/>  
[www.brijuniarquitectos.com](http://www.brijuniarquitectos.com)

### **Iván Mena Tinoco**

Iván Mena Tinoco combina su actividad profesional entre la realización de spots de publicidad, videos musicales, vídeoarte y cortometrajes. Durante los últimos 3 años ha compaginado, en Londres, la composición de efectos visuales en diversas producciones cinematográficas – Harry Potter, Bridget Jones 2, El Código Da Vinci, World Trade Center y El Reino de los cielos, entre otras – con la de realizador de videoclips y spots. En el 2007 establece su base en Madrid, uniéndose a Studio Banana.  
<http://www.youtube.com/imtinoco>  
[imtinoco@yahoo.es](mailto:imtinoco@yahoo.es)

### **Christian Fernández Mirón**

elabora, gestiona y difunde proyectos creativos. Desde 2006 mantiene La sociedad de las nubes, donde se proponen ejercicios periódicos y abiertos. Es miembro del colectivo ¡JA!, fue seleccionado para el festival Mirador por Correspondencia (canciones elaboradas a partir de sobres), recibió el premio nacional Inteligencia Creativa mientras estudiaba diseño gráfico y fue elegido finalista por Matthew Herbert en el primer Heineken Greenspace (convocatoria de música experimental). En colaboración con Studio Banana ha organizado el segundo Banana Jam, Conducciones, una noche de improvisación libre con dirección mediante señas del público asistente, y comisariado junto a Andra Piscaer la exposición de ilustración Nomonotono, en la que cada uno de los 63 artistas participantes debía elaborar una pieza de color para formar entre todos un degradado expositivo.  
[www.fernandezmiron.com](http://www.fernandezmiron.com)  
[www.lasociaddelasnubes.org](http://www.lasociaddelasnubes.org)  
[www.colectivo-ja.com](http://www.colectivo-ja.com)

### **Gala FM**

Nacida en Madrid en 1969. Estudió Bellas Artes y Diseño en la Facultad de Bellas Artes de la Universidad Complutense de Madrid y Diseño Industrial en el Istituto Europeo de Design en Milán, donde más tarde trabajó impartiendo clases y coordinando diversos cursos.

Ha dado conferencias en el Royal College of Art, Londres, Goldsmith College, Londres y el Nederland Architectuur Instituut de Rotterdam, entre otras instituciones educativas. Ha trabajado para Fabrica, el Centro Investigación para la Comunicación de Benetton, donde ha sido coordinadora del departamento de diseño 3D y responsable del proyecto Fabrica Features.

[www.galafmstudio.squarespace.com](http://www.galafmstudio.squarespace.com)

---

## INFO

**studio**<sup>®</sup>  
**BANANA**

Febrero 2010.

Contacte con:

t. +34 625 631 917

[comunica@studiobanana.org](mailto:comunica@studiobanana.org)  
[info@studiobanana.org](mailto:info@studiobanana.org)

c/ Plátano 14, 28029, Madrid  
[www.studiobanana.org](http://www.studiobanana.org)

Diseño:

- dirección de arte y maquetación por PLAN B
- fotografías del espacio por Elena Almagro
- retratos por Ciszak Dalmàs